

No seu iPhone / iPad / iPod touch (iOS6), toque no ícone **Definições**.

Toque em **Mail, Contatos, Calendários**

Toque em **Adicionar conta** ou **Nova Conta**

Toque em **Outro**

Selecione **Adicionar conta de correio**

Introduza o seu **Nome**

Introduza o seu **Email** por exemplo, teste@engenheiros.pt

Palavra-passe: é a mesma que palavra-passe que é utilizada para aceder via IMAP/POP/SMTP/Webmail).

Introduza uma **Descrição**, por exemplo, Eng. Teste - Ordem dos Engenheiros

Toque em **Seguinte**

Destaque o separador **IMAP**.



Para o **Servidor de Correio A Receber** introduza **mail.engenheiros.pt** como **Nome do host**.

Introduza o seu **login** em **Nome de Utilizador**, por exemplo, teste.

Introduza a **Palavra-passe**.

Para **Servidor de Correio A Enviar**, introduza **mail.engenheiros.pt** como **Nome de Host**.

Introduza o seu login em **Nome de Utilizador**, por exemplo, teste.

Introduza a sua **Palavra-passe** e toque em **Seguinte**.

Lembre-se que mesmo que o campo diga **Opcional** tem que o preencher.

O iPhone tentará agora verificar a sua informação.

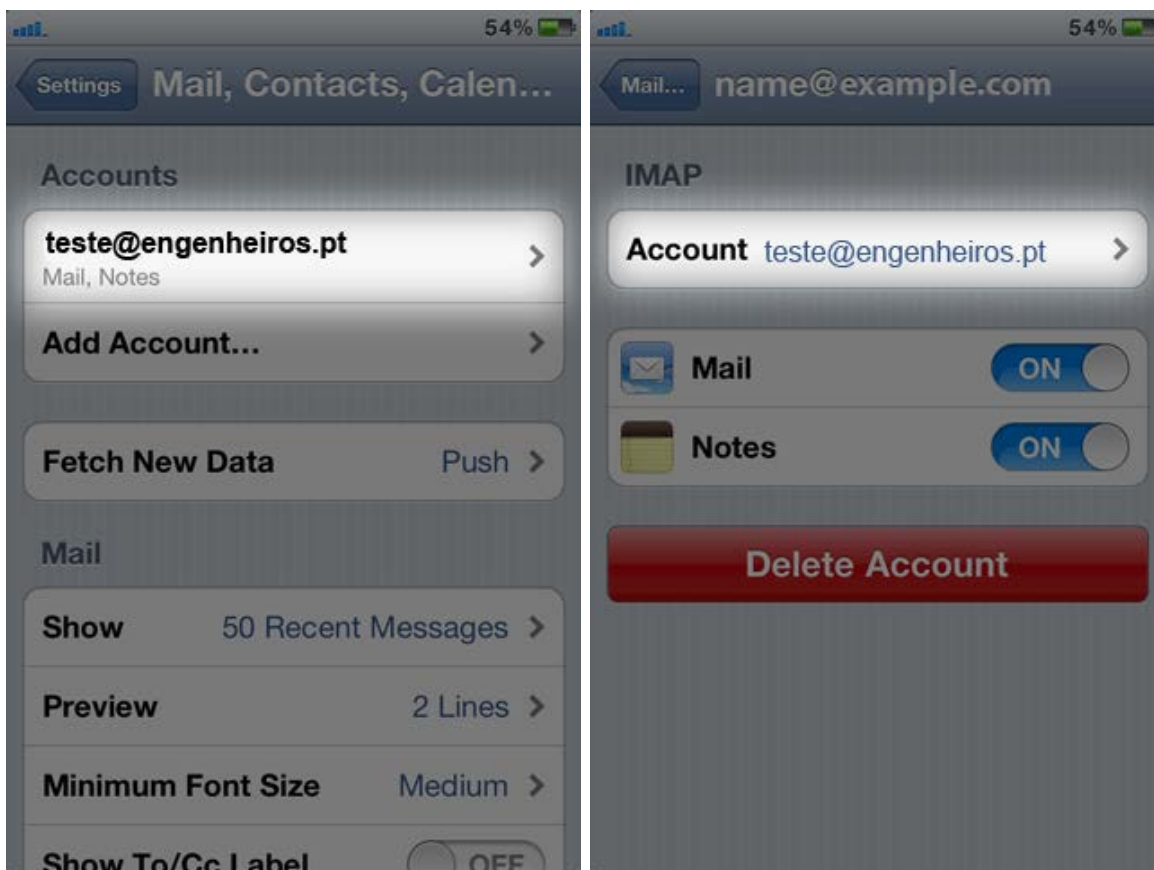
Se receber a pergunta **Deseja tentar configurar a conta sem SSL?**, toque em **Sim**. Em versões mais recentes do iOS, poderão não receber esta pergunta, por isso passe para o passo seguinte.

Depois toque em **Guardar**.

Se o iPhone lhe disser que não pode verificar a identidade do servidor, toque em **Continuar**.

Toque de novo em **Guardar**.

Toque na conta de correio que criou e depois em toque no campo **Conta**.



Toque em **SMTP** no campo **Servidor de Correio A Enviar**.

Toque em **mail.engenhheiros.pt** no campo **Servidor Principal**.

Para **Nome do Host**, introduza **mail.engenheiros.pt**

Introduza o seu login em **Nome de Utilizador**, por exemplo, teste.

Introduza a sua **Palavra-passe**.

Usar SSL deve ser definido como **OFF**.

Autenticação deve ser definida para **Palavra-passe**.

Em **Porta do Servidor**, deve usar a porta 587.

Verifique a informação, toque em **Concluído** e depois em **Conta**.

